



RZECZPOSPOLITA POLSKA  
GŁÓWNY GEODETA KRAJU



Warszawa, 30 października 2024 r.

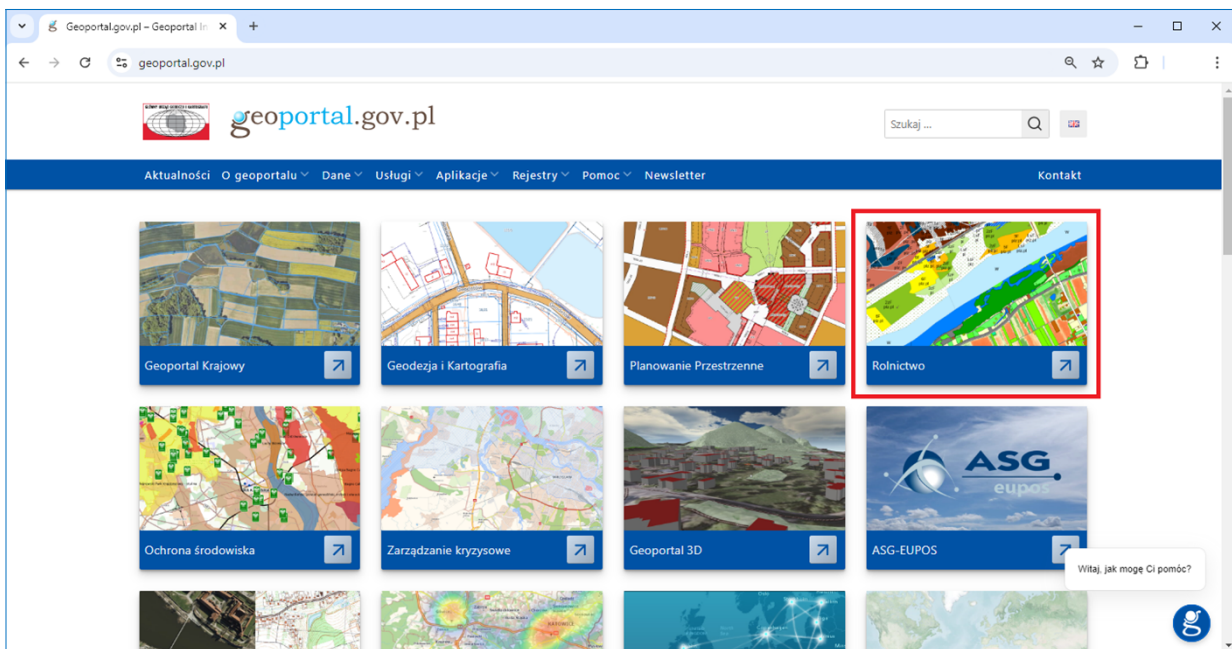
DI-G.842.127.2024

**Minister, Dyrektor**  
*wg rozdzielnika*

**Dotyczy:** „Rolnictwo” – nowa kompozycja mapowa dostępna w serwisie [www.geoportal.gov.pl](http://www.geoportal.gov.pl)

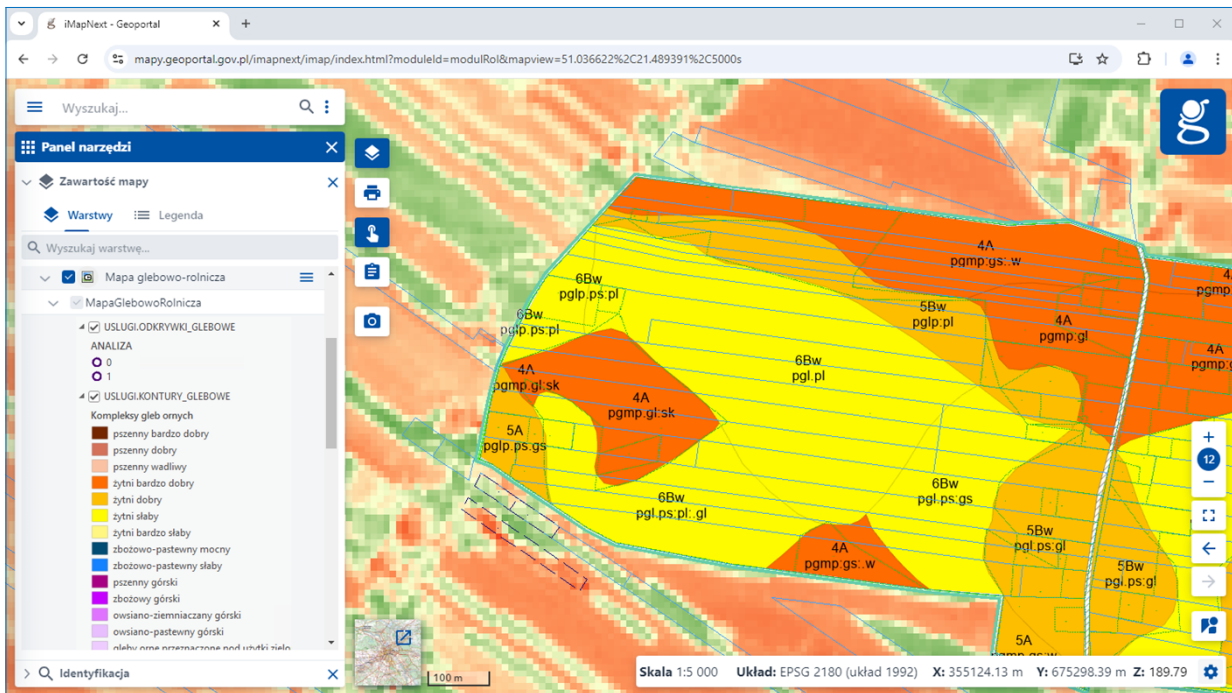
Szanowni Państwo,

uprzejmie informuję o utworzeniu nowej kompozycji mapowej „[Rolnictwo](http://www.geoportal.gov.pl)”, dostępnej w serwisie [www.geoportal.gov.pl](http://www.geoportal.gov.pl), która została stworzona z myślą o wsparciu rolników oraz innych podmiotów działających w tej branży, umożliwiając dostęp do kluczowych danych przestrzennych i narzędzi analitycznych związanych z działalnością rolniczą.

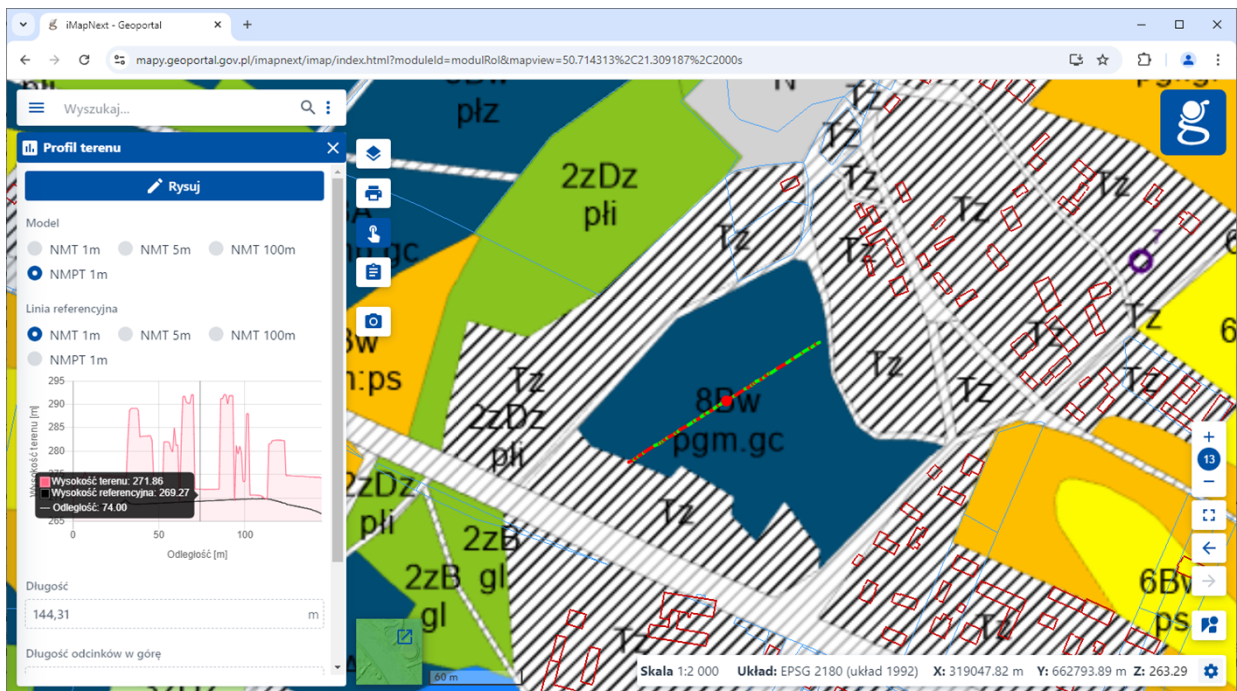


W nowo utworzonym module znajdą Państwo:

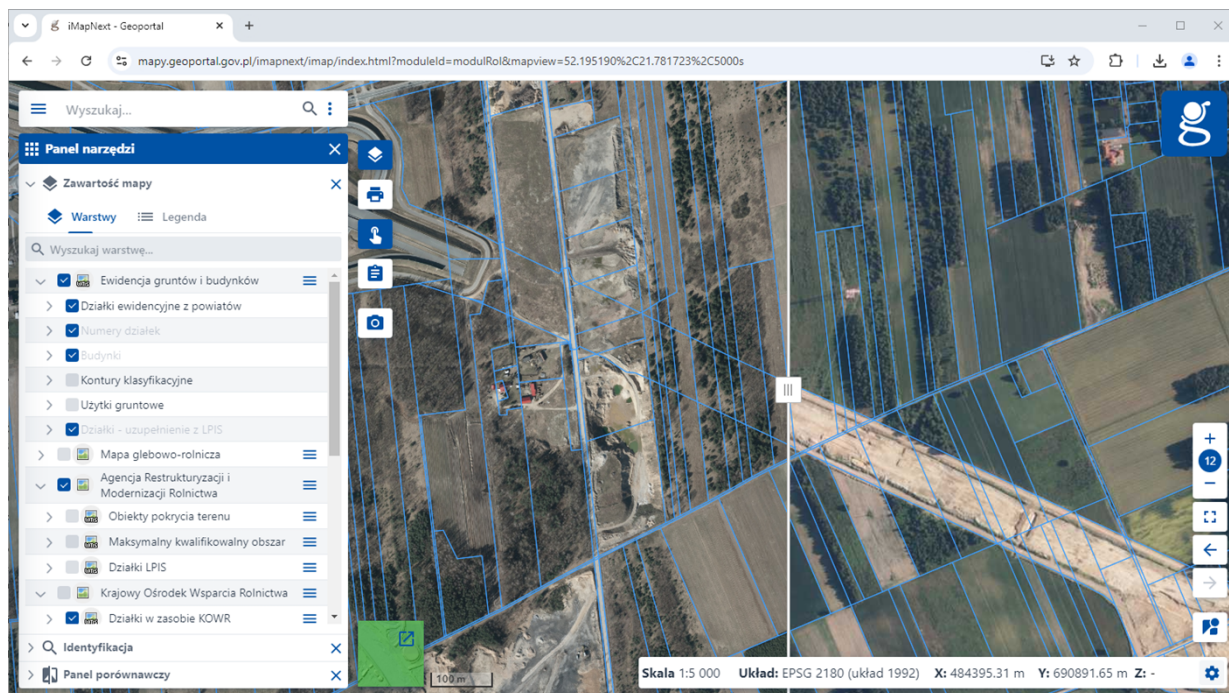
1. **dane geoprzestrzenne z zakresu rolnictwa**, obejmujące: mapę glebowo-rolniczą, obiekty pokrycia terenu, informacje na temat maksymalnego kwalifikowalnego obszaru (MKO), a także dane o działkach LPIS. W module znajdują się również działki w zasobie KOWR, plan przeciwdziałania skutkom suszy, obszary objęte ochroną *Natura 2000*, a także dane dotyczące zarządzania Lasami Państwowymi. Użytkownicy uzyskają także informacje o podatności gleb na suszę oraz wskaźniku wegetacji NDVI.



2. **proste narzędzia analityczne**, takie jak pomiar wysokości, powierzchni, odległości, wyznaczanie profilu terenu, analizy widoczności, objętości mas ziemnych, wykopu czy nasypu oraz panel porównawczy.



3. **dane geoprzestrzenne z Państwowego Zasobu Geodezyjnego i Kartograficznego (PZGIK)**, w tym ewidencja gruntów i budynków, ortofotomapa, rzeźba terenu, wizualizacje BDOO i BDOT10k, mapa pokrycia terenu czy mapa ogólnogeograficzna - które mogą Państwo przeglądać wprost w serwisie [www.geoportal.gov.pl](http://www.geoportal.gov.pl).



Wierzę, że moduł ten będzie cennym wsparciem w Państwa codziennej pracy na rzecz rolnictwa, oferując łatwy dostęp do kluczowych informacji w jednym miejscu zarówno Państwu, jak i całej branży rolniczej.

W przypadku jakichkolwiek pytań lub potrzeby rozbudowy tego serwisu, czy dodania nowych usług wspierających Państwa działania proszę o kontakt pod adresem [sekretariatGGK@gugik.gov.pl](mailto:sekretariatGGK@gugik.gov.pl).

Z poważaniem  
w zastępstwie  
GŁÓWNEGO GEODETY KRAJU  
ZASTĘPCA  
GŁÓWNEGO GEODETY KRAJU

*dr inż. Anna Bober*  
/pismo podpisane elektronicznie/

**Rozdzielnik:**

Pan Czesław Siekierski – Minister Rolnictwa i Rozwoju Wsi

Pan Henryk Smolarz – Dyrektor Generalny Krajowego Ośrodka Wsparcia Rolnictwa

Na podstawie przepisów dotyczących ochrony danych osobowych informujemy, że:

Administratorem Pani/Pana danych osobowych podanych w ww. korespondencji jest Główny Geodeta Kraju, mający siedzibę w Warszawie (kod pocztowy: 00-926) przy ul. Żurawiej 6/12. Kontakt do Inspektora Ochrony Danych: e-mail: iod@gugik.gov.pl. Pani/Pana dane osobowe będą przetwarzane w celu prowadzenia korespondencji lub załatwienia Pani/Pana sprawy a następnie dla archiwizacji dokumentów wynikających z przepisów prawa na podstawie art. 6 ust. 1 lit. c RODO<sup>1</sup> w związku w szczególności z przepisami ustawy Prawo geodezyjne i kartograficzne<sup>2</sup> lub ustawy o infrastrukturze informacji przestrzennej<sup>3</sup> lub ustawy Kodeks postępowania administracyjnego<sup>4</sup>.

Odbiorcami Pani/Pana danych osobowych mogą być podmioty lub organy, którym Administrator jest zobowiązany udostępniać te dane na podstawie powszechnie obowiązujących przepisów prawa. Odrębną kategorię odbiorców, którym mogą być udostępnione Pani/Pana dane osobowe są podmioty uprawnione do obsługi doręczeń<sup>5</sup>. Kolejną kategorią odbiorców Pani/Pana danych osobowych mogą być podmioty przetwarzające na podstawie umów powierzenia przetwarzania danych osobowych zawartych z Administratorem, w tym podmioty świadczące usługi związane z utrzymaniem użytkowanych w Głównym Urzędzie Geodezji i Kartografii systemów informatycznych. Pani/Pana dane osobowe będą przetwarzane w okresie, którego wymagają przepisy ustawy o narodowym zasobie archiwalnym i archiwach<sup>6</sup>. Przysługuje Pani/Panu prawo dostępu do swoich danych osobowych oraz prawo żądania ich sprostowania, sprzeciwu wobec przetwarzania danych, ich usunięcia po upływie wyżej wskazanego okresu lub ograniczenia ich przetwarzania, z uwzględnieniem przepisów zawartych w art. 5b ustawy z dnia 17 maja 1989 r. Prawo geodezyjne i kartograficzne. Przysługuje Pani/Panu prawo wniesienia skargi do Prezesa Urzędu Ochrony Danych Osobowych. Podanie Pani/Pana danych osobowych jest dobrowolne lub może wynikać z przepisów ustawy Kodeks postępowania administracyjnego lecz jest niezbędne do prowadzenia korespondencji w Pani/Pana sprawie w tym udzielenia Pani/Panu odpowiedzi. Pani/Pana dane osobowe nie będą wykorzystane do zautomatyzowanego podejmowania decyzji ani nie będą profilowane przez Administratora.

---

<sup>1</sup> Rozporządzenie Parlamentu Europejskiego i Rady (UE) 2016/679 z 27 kwietnia 2016 r. w sprawie ochrony osób fizycznych w związku z przetwarzaniem danych osobowych i w sprawie swobodnego przepływu takich danych oraz uchylenia dyrektywy 95/46/WE (ogólne rozporządzenie o ochronie danych) (Dz. Urz. UE L 119 z 04.05.2016 r. str. 1, zm. Dz. Urz. UE L 2018 Nr 127, poz. 2).

<sup>2</sup> Ustawa z dnia 17 maja 1989 r. Prawo geodezyjne i kartograficzne (Dz.U. z 2023 r. poz. 1752 ze zm.).

<sup>3</sup> Ustawa z dnia 4 marca 2010 r. o infrastrukturze informacji przestrzennej (Dz.U. z 2021 r. poz. 214)

<sup>4</sup> Ustawa z dnia 14 czerwca 1960 r. Kodeks postępowania administracyjnego (Dz.U. z 2023 r. poz. 775).

<sup>5</sup> Sytuacja dotyczy głównie podmiotów świadczących usługi doręczania przy użyciu środków komunikacji elektronicznej w tym m.in. ePUAP w związku z § 8 ust. 2 Rozporządzenia Prezesa Rady Ministrów z dnia 14 września 2011 r. w sprawie sporządzania i doręczania dokumentów elektronicznych oraz udostępniania formularzy, wzorów i kopii dokumentów elektronicznych (Dz.U. z 2018 r. poz. 180).

<sup>6</sup> Ustawa z dnia 14 lipca 1983 r. o narodowym zasobie archiwalnym i archiwach (Dz.U. z 2020 r. poz. 164).